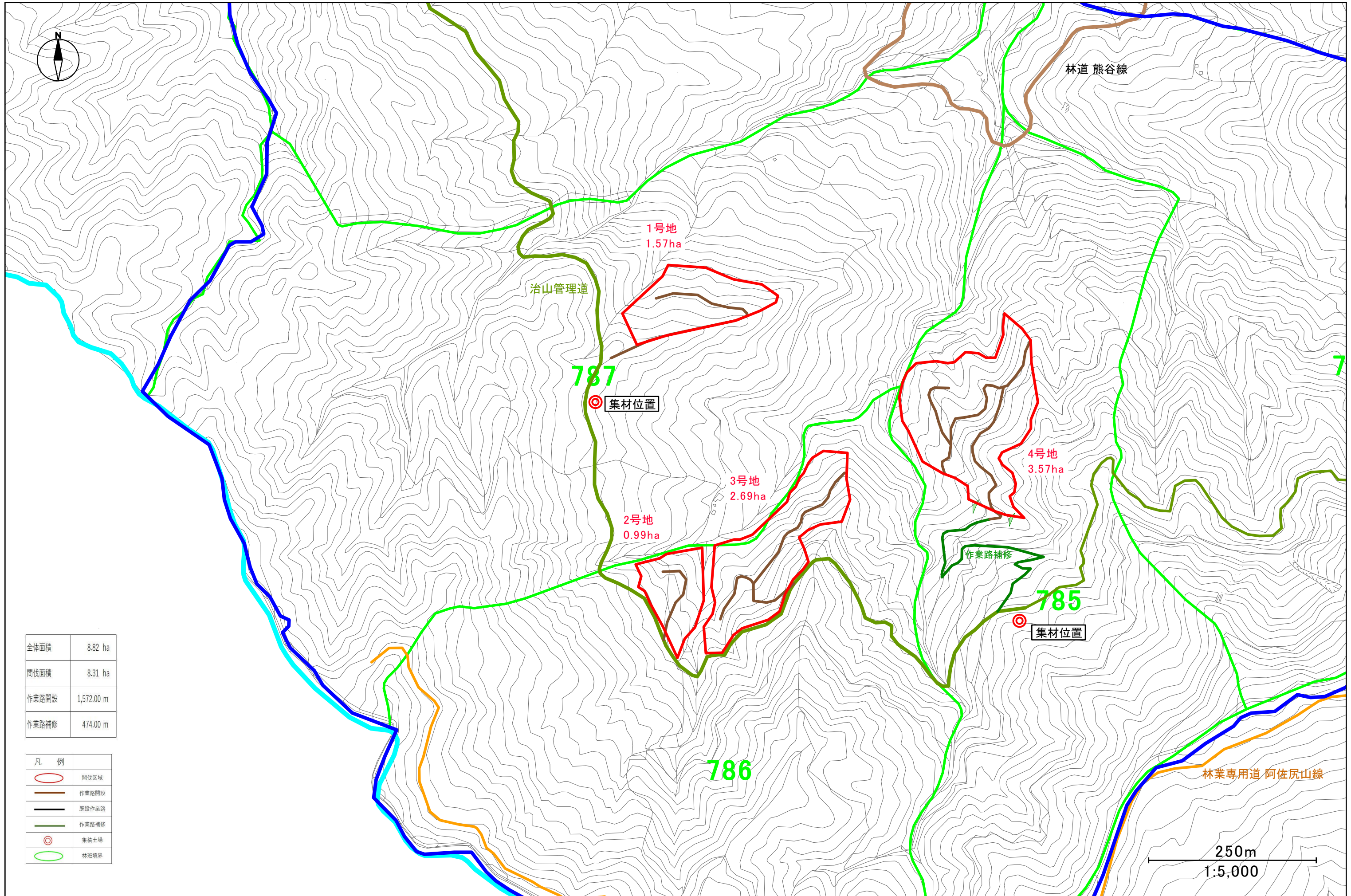


全体面積	8.82 ha
間伐面積	8.31 ha
作業路開設	1,572.00 m
作業路補修	474.00 m

凡 例	
	間伐区域
	作業路開設
	既設作業路
	作業路補修
	集積土場
	林班境界

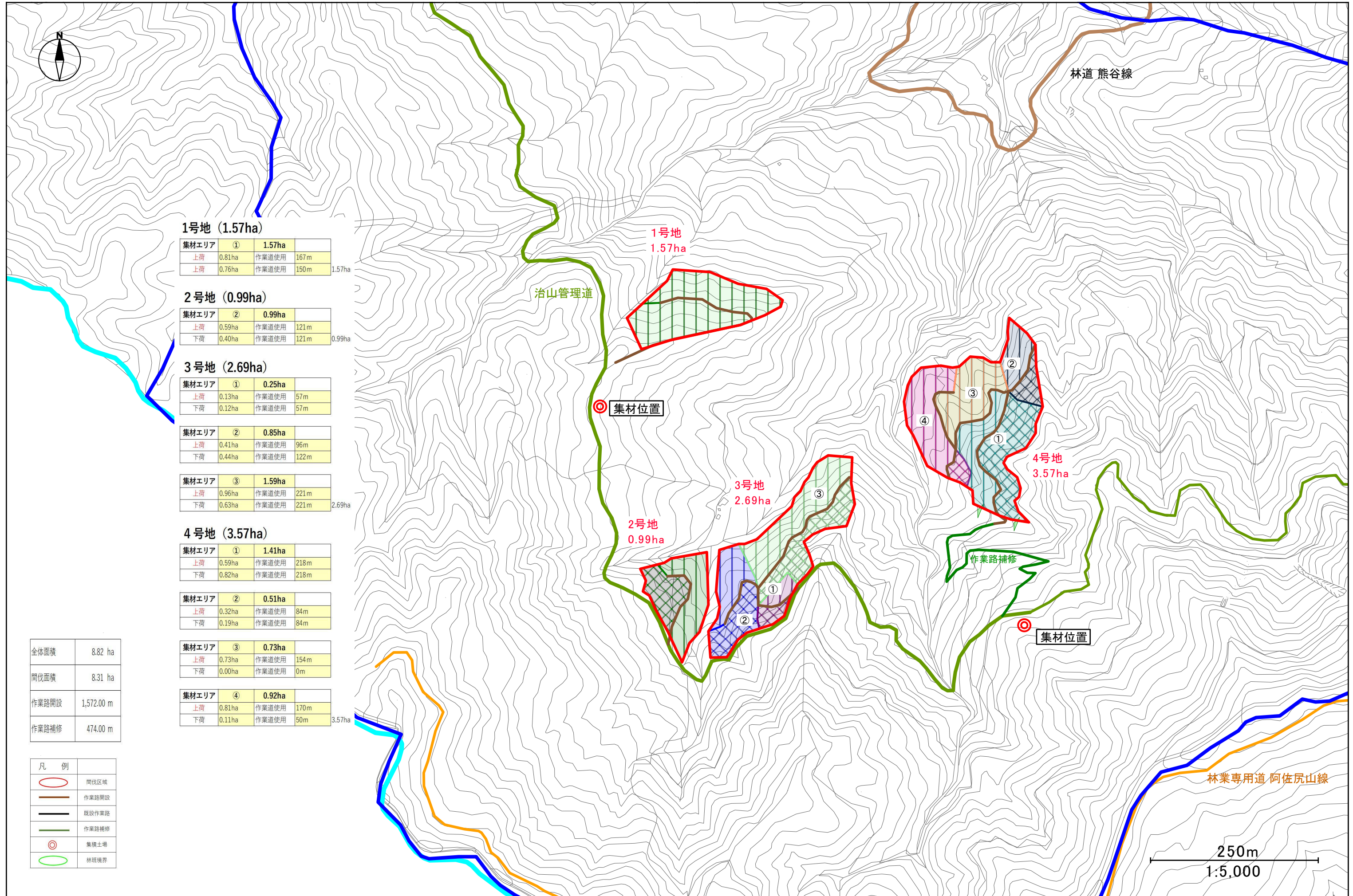
250m
1:5,000



全体面積	8.82 ha
間伐面積	8.31 ha
作業路開設	1,572.00 m
作業路補修	474.00 m

凡 例	
	間伐区域
	作業路開設
	既設作業路
	作業路補修
	集積土場
	林班境界

250m
1:5,000



1号地 (1.57ha)

集材エリア	①	1.57ha	
上荷	0.81ha	作業道使用	167m
下荷	0.76ha	作業道使用	150m

2号地 (0.99ha)

集材エリア	②	0.99ha	
上荷	0.59ha	作業道使用	121m
下荷	0.40ha	作業道使用	121m

3号地 (2.69ha)

集材エリア	①	0.25ha	
上荷	0.13ha	作業道使用	57m
下荷	0.12ha	作業道使用	57m

集材エリア	②	0.85ha	
上荷	0.41ha	作業道使用	96m
下荷	0.44ha	作業道使用	122m

集材エリア	③	1.59ha	
上荷	0.96ha	作業道使用	221m
下荷	0.63ha	作業道使用	221m

4号地 (3.57ha)

集材エリア	①	1.41ha	
上荷	0.59ha	作業道使用	218m
下荷	0.82ha	作業道使用	218m

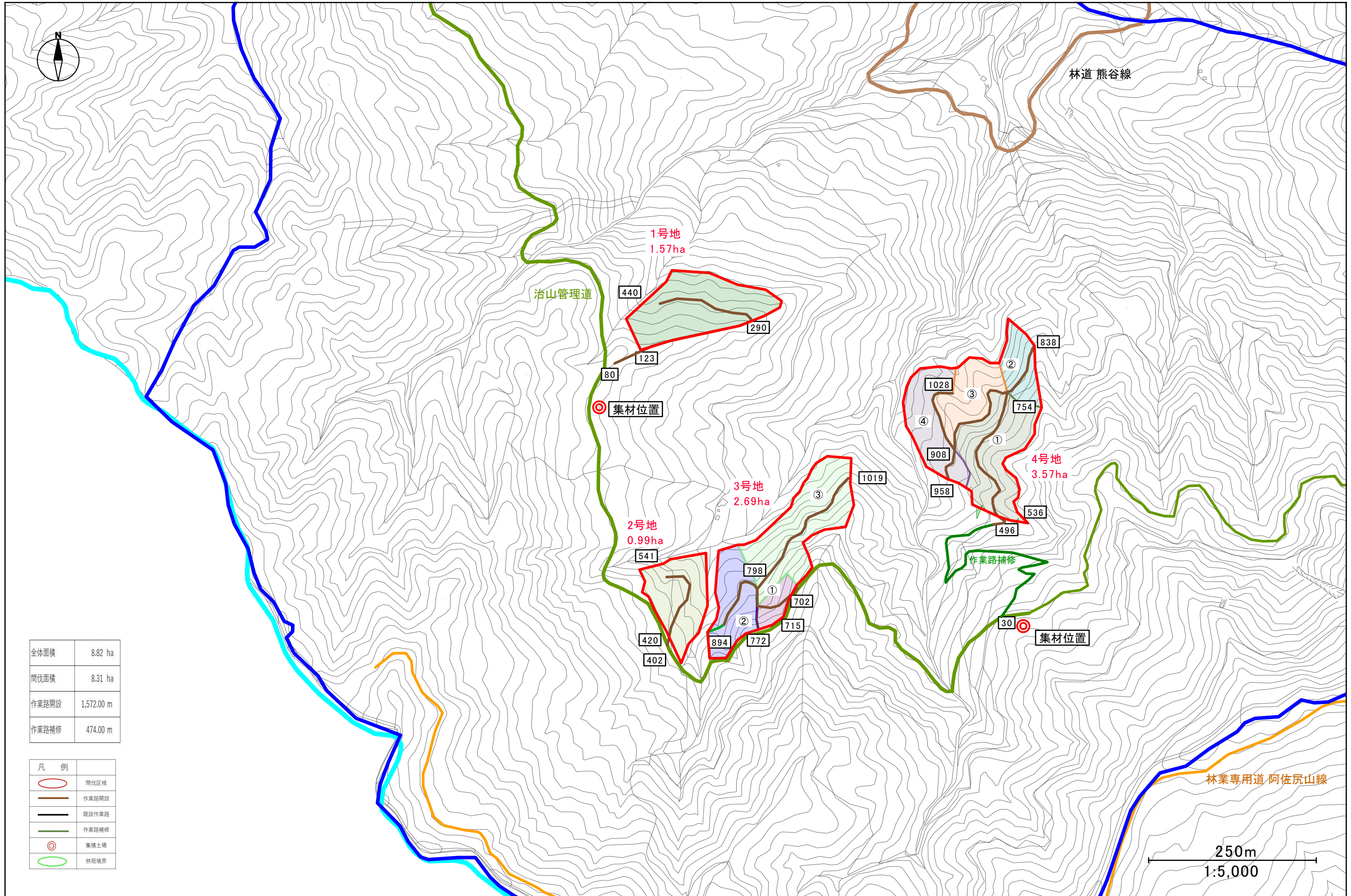
集材エリア	②	0.51ha	
上荷	0.32ha	作業道使用	84m
下荷	0.19ha	作業道使用	84m

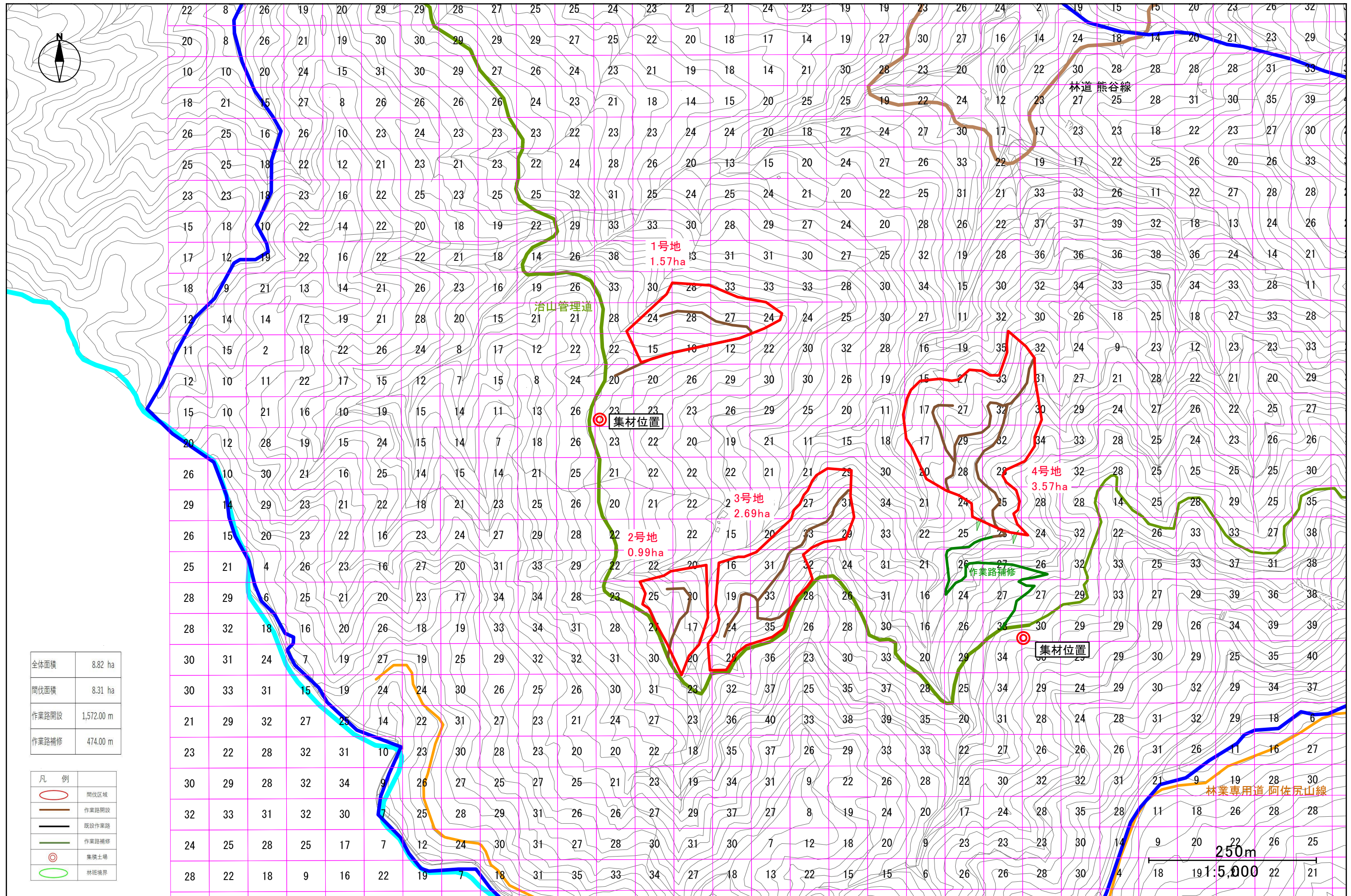
集材エリア	③	0.73ha	
上荷	0.73ha	作業道使用	154m
下荷	0.00ha	作業道使用	0m

集材エリア	④	0.92ha	
上荷	0.81ha	作業道使用	170m
下荷	0.11ha	作業道使用	50m

全体面積	8.82 ha
間伐面積	8.31 ha
作業路開設	1,572.00 m
作業路補修	474.00 m

凡 例	
	間伐区域
	作業路開設
	既設作業路
	作業路補修
	集積土場
	林班境界



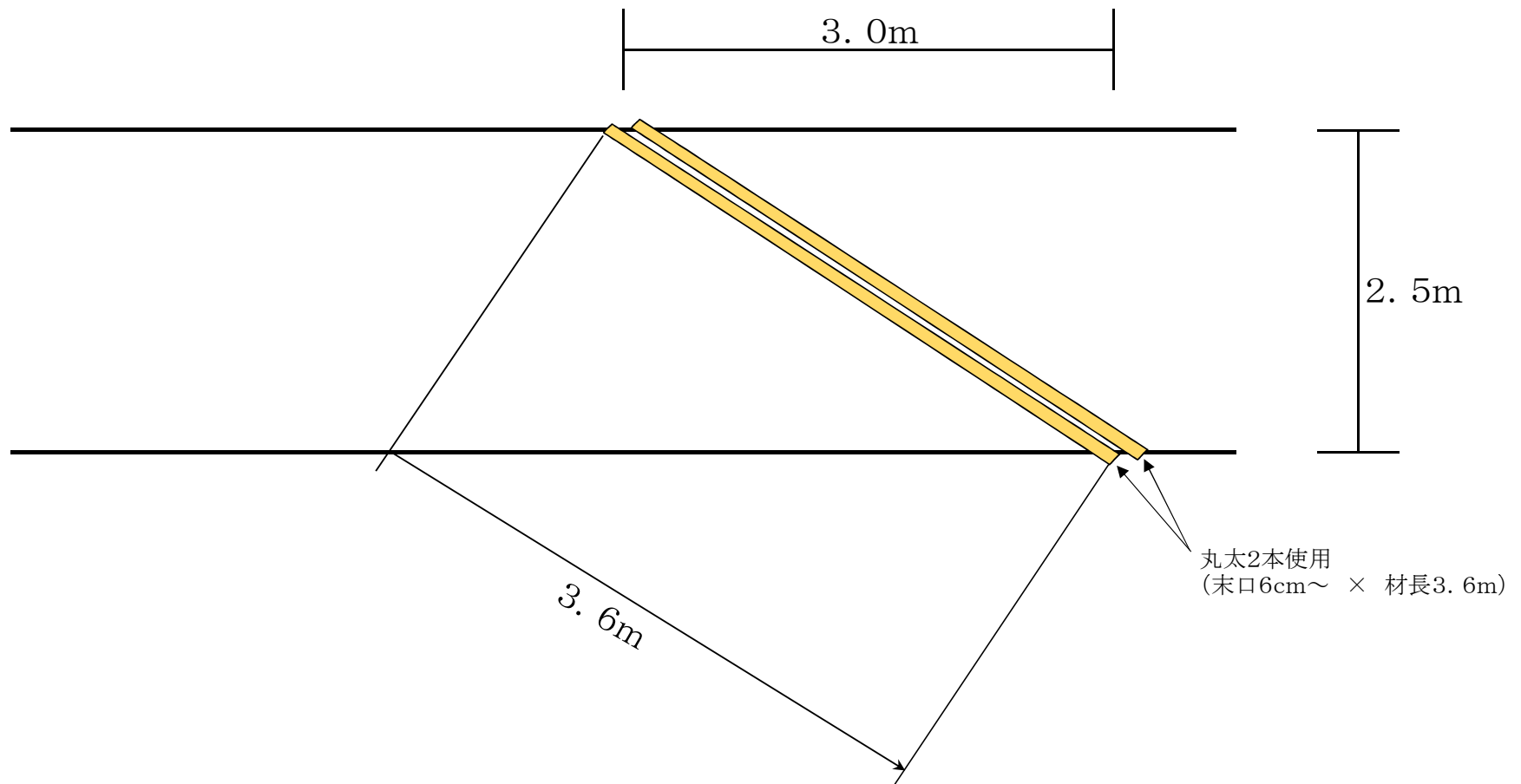


全体面積	8.82 ha
間伐面積	8.31 ha
作業路開設	1,572.00 m
作業路補修	474.00 m

凡 例	
	間伐区域
	作業路開設
	既設作業路
	作業路補修
	集積土場
	林班境界

R5三林 県営林素材生産事業(東祖谷県有林) 施工定規図

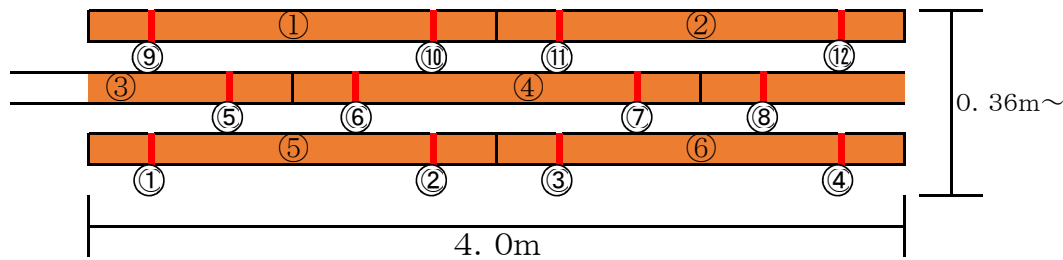
【丸太横断工標準施工図】



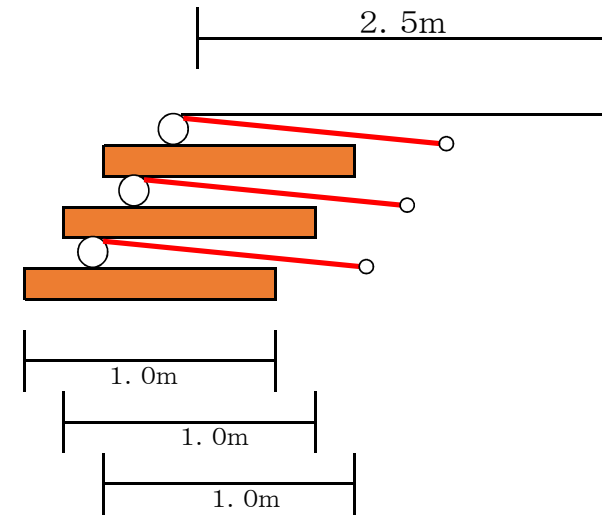
R5三林 県営林素材生産事業(東祖谷県有林) 施工定規図

【洗越工(丸太組工+石投入)標準施工図】

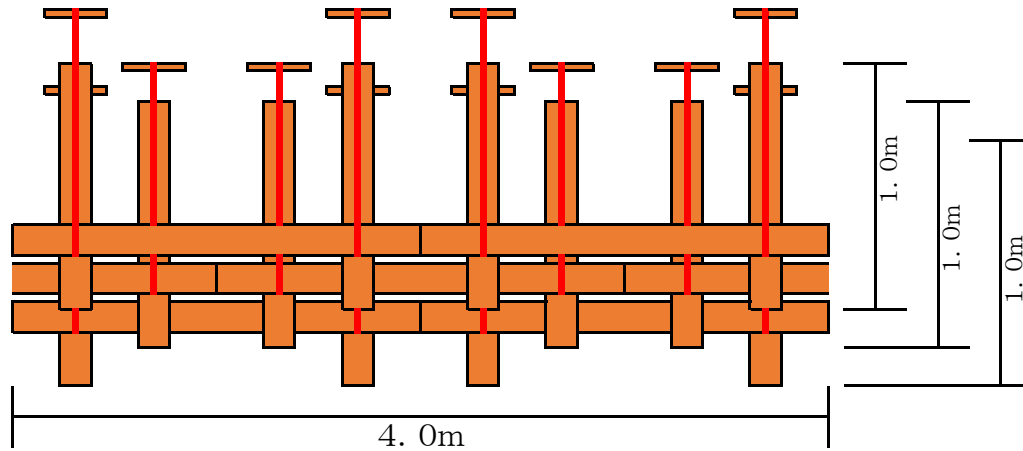
正面図



断面図



平面図



石数量=2.88m³

延長4.0m×幅員2.0m×高さ0.36m